



INFORME DE DESEMPEÑO AMBIENTAL

Año 2024

1.- OBJETIVO

La misión de este informe es facilitar a nuestros clientes y a las partes interesadas información relevante con respecto a nuestro desempeño ambiental y a la gestión de nuestros aspectos ambientales durante el año 2024, con base en nuestra política medioambiental y objetivos fijados. Si desean ampliar esta información, pónganse en contacto con nuestro departamento de calidad por medio de nuestra dirección de correo electrónico calidad@vriopack.com.

2.- POLÍTICA DE CALIDAD Y MEDIOAMBIENTE

Pueden acceder a nuestra política de calidad y medioambiente por medio del enlace que figura en nuestra página web.

3.- OBJETIVOS AMBIENTALES

Se plantean para 2025 los siguientes objetivos ambientales (algunos no conseguidos en 2024):

PROGRAMA DE MEJORA

PROCESO: PRODUCCIÓN Y COMERCIAL		DEPARTAMENTO: ADMINISTRACIÓN, PRODUCCIÓN Y COMERCIAL			
OBJETIVOS					
Nº OBJETIVO	DESCRIPCIÓN OBJETIVO	F. INICIO	F. FINAL	RESPONSABLE	RESULTADO
1/2025	FABRICAR UN 10% DE LAS BOLSAS CON VENTANA EN 2025 CON PP BIODEGRADABLE	ENE 2025	DIC 2024	DIRECCIÓN	
METAS					
Nº META	DESCRIPCIÓN META	F. INICIO	F. FINAL	RESPONSABLE	RESULTADO
1	PETICIÓN DE INFORMACIÓN A PROVEEDORES SOBRE PP BIODEGRADABLE	ENE-24	MAR-24	ADMINISTRACIÓN-COMPRAS	YA CONSEGUIDO EN 2024.
2	REALIZACIÓN DE PRUEBAS CON NUESTROS EQUIPOS PARA INTEGRACIÓN EN NUESTRO PROCESO PRODUCTIVO	MAR-25	JUN-25	PRODUCCIÓN	
3	ANÁLISIS DE COSTES Y DEFINICIÓN DE PRECIOS DE PRODUCTOS	MAR-25	JUN-25	ADMINISTRACIÓN	
4	PROMOCIÓN Y COMERCIALIZACIÓN DE LOS PRODUCTOS	JUN-25	DIC-25	COMERCIAL	
5	FABRICACIÓN SEGÚN PEDIDOS DE CLIENTE	JUN-25	DIC-25	PRODUCCIÓN	
6	SEGUIMIENTO DE INDICADORES DE VENTAS	JUN-25	DIC-25	RPBLE SISTEMA	

PROGRAMA DE MEJORA

PROCESO: PRODUCCIÓN Y COMERCIAL		DEPARTAMENTO: ADMINISTRACIÓN, PRODUCCIÓN Y COMERCIAL			
OBJETIVOS					
Nº OBJETIVO	DESCRIPCIÓN OBJETIVO	F. INICIO	F. FINAL	RESPONSABLE	RESULTADO
2/2025	REDUCIR EL CONSUMO DE FILM DE PALETIZAR EN 2026 CON RESPECTO A 2024 MEDIANTE EL USO DE UN SISTEMA DE PALETIZADO CON PAPEL	ENE 2025	DIC 2026	DIRECCIÓN	
METAS					
Nº META	DESCRIPCIÓN META	F. INICIO	F. FINAL	RESPONSABLE	RESULTADO
1	INFORMACIÓN SOBRE EL SISTEMA DE PALETIZADO CON PAPEL	ENE-24	MAR-24	GERENCIA	CONFORME
2	CONSEGUIR EQUIPO DE PALETIZADO CON PAPEL Y REALIZAR PRUEBAS PILOTO	MAR-24	JUN-24	PRODUCCIÓN	CONFORME
3	COMPRA DE CORTADORA DE PAPEL A MEDIDA PARA ALIMENTAR LA PALETIDORA	MAR-25	DIC-25	COMERCIAL	
4	COMPRA E INSTALACIÓN DE EQUIPO EN VRIO PACK	MAR-25	DIC-25	COMERCIAL	
5	ACUERDOS DE USO CON CLIENTES	JUN-25	DIC-25	COMERCIAL	
6	USO EN ALMACÉN	JUN-25	DIC-25	PRODUCCIÓN	
7	SEGUIMIENTO DE INDICADORES DE CONSUMOS	ENE-26	DIC-26	RPBLE SISTEMA	

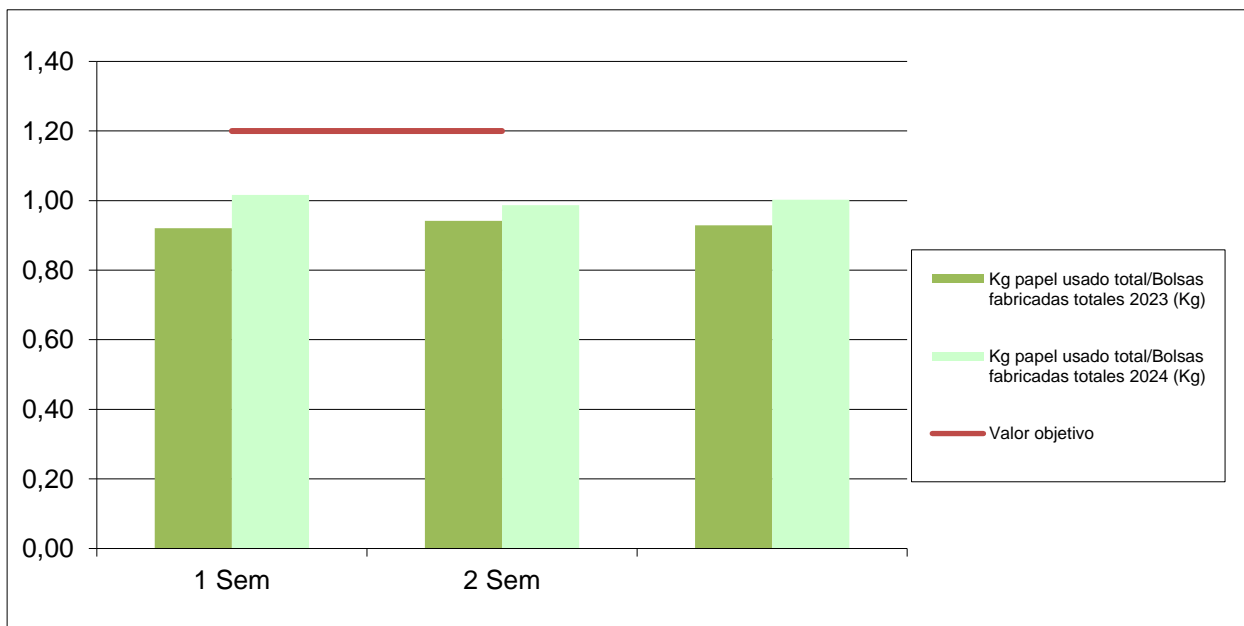
PROGRAMA DE MEJORA

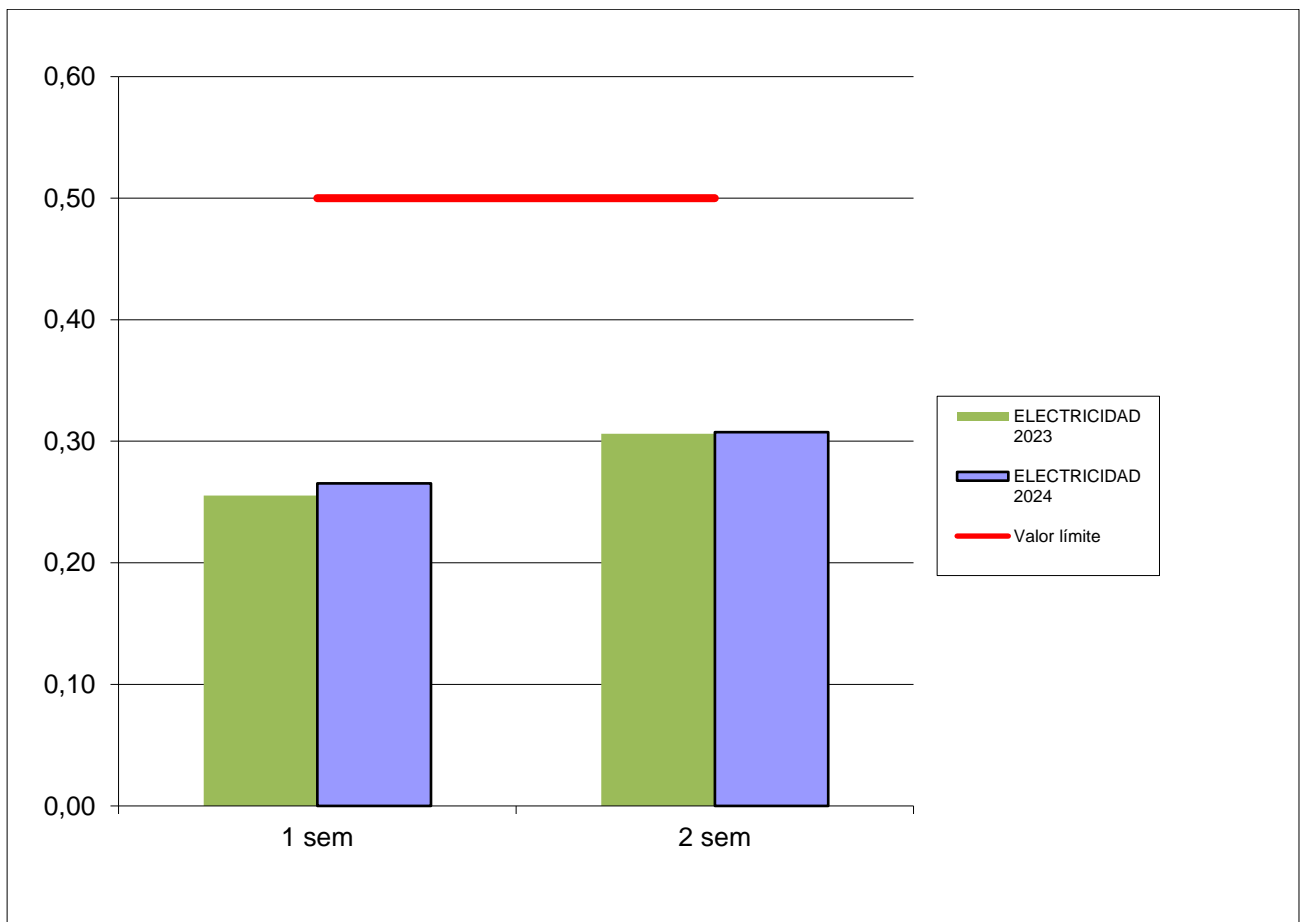
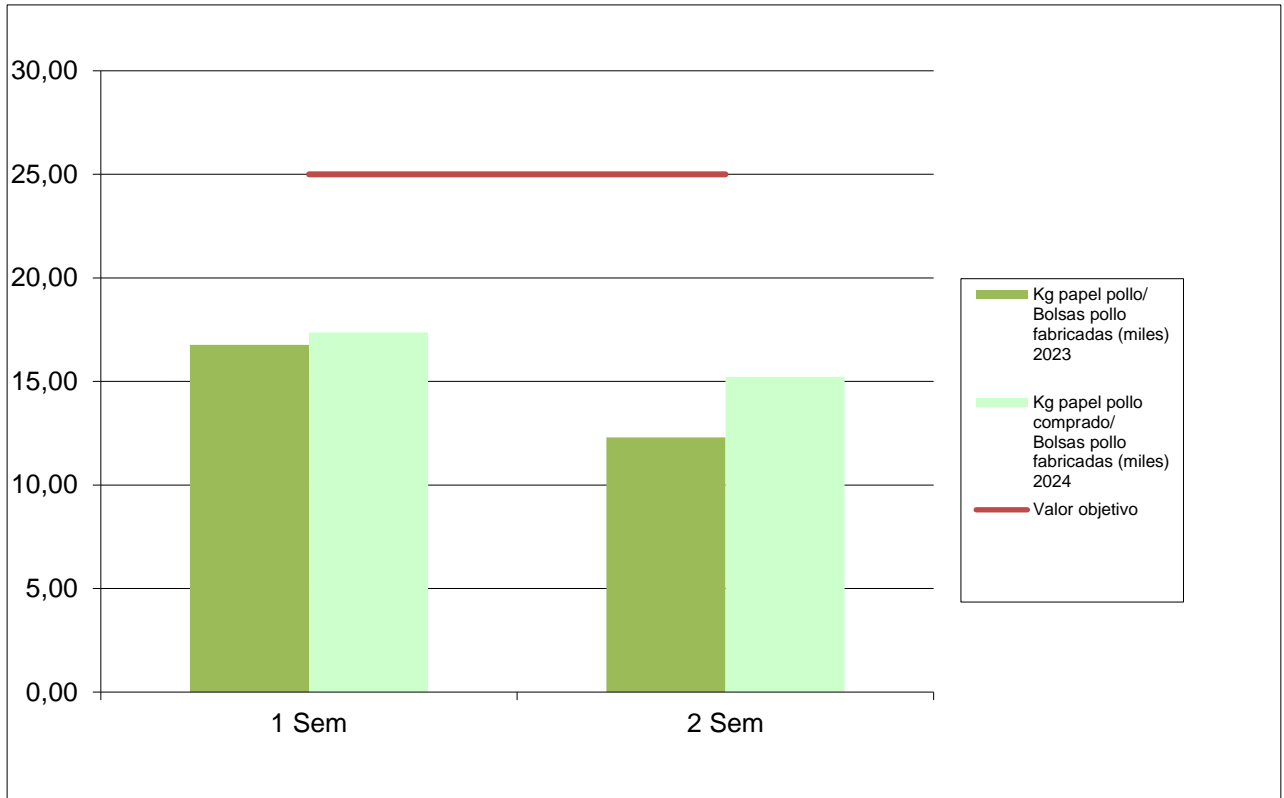
PROCESO:		DEPARTAMENTO			
OBJETIVOS					
Nº OBJETIVO	DESCRIPCIÓN OBJETIVO	F. INICIO	F. FINAL	RESPONSABLE	RESULTADO
3/2025	REDUCCIÓN DEL INDICADOR ASOCIADO GAL CONSUMO ELÉCTRICO DE 2026 EN UN 20% MEDIANTE LA INSTALACIÓN DE PANELES SOLARES	ENERO 2025	DIC 2025	DIRECCIÓN	
METAS					
Nº META	DESCRIPCIÓN META	F. INICIO	F. FINAL	RESPONSABLE	RESULTADO
1	ESTUDIO DE VIABILIDAD SOLICITUD DE PRESUPUESTOS Y OFERTAS DE GRUPOS DE INVERSIÓN PARA LA INSTALACIÓN DE PANELES SOLARES (SOLICITUD DE AYUDAS INTEGRADAS, ETC.)	ENE-25	JUN-25	DIRECCIÓN	YA SE HAN REALIZADO CONTACTOS CON EMPRESAS EN 2024
2	FIRMA DE CONTRATO	JUN-25	SEPT-25	DIRECCIÓN	
3	REALIZACIÓN DE OBRAS DE INSTALACIÓN DE PANELES SOLARES	SEPT-25	DIC-25	RPBLE SISTEMA	
4	SEGUIMIENTO DEL INDICADOR	ENE 2026	DIC 2026		

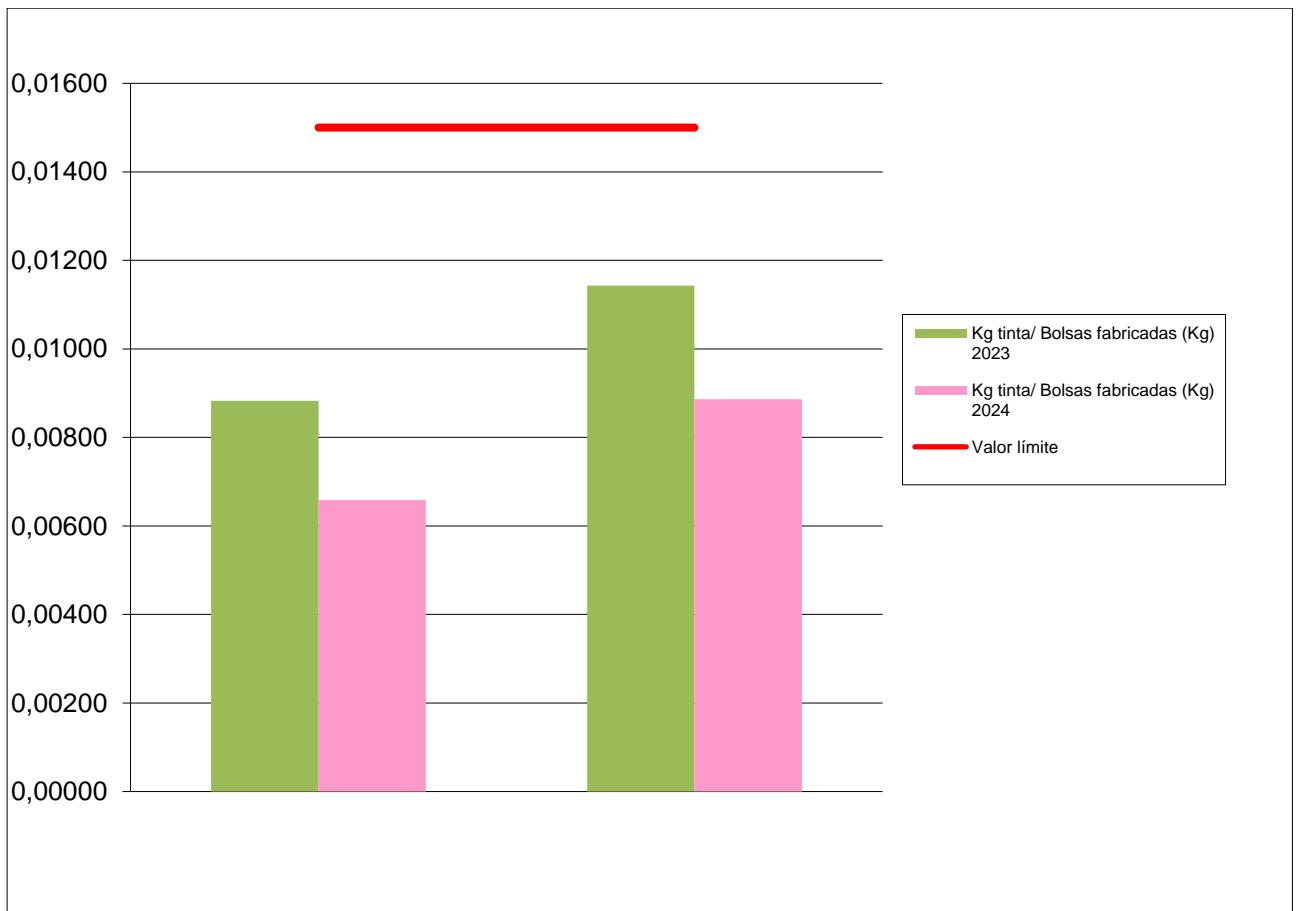
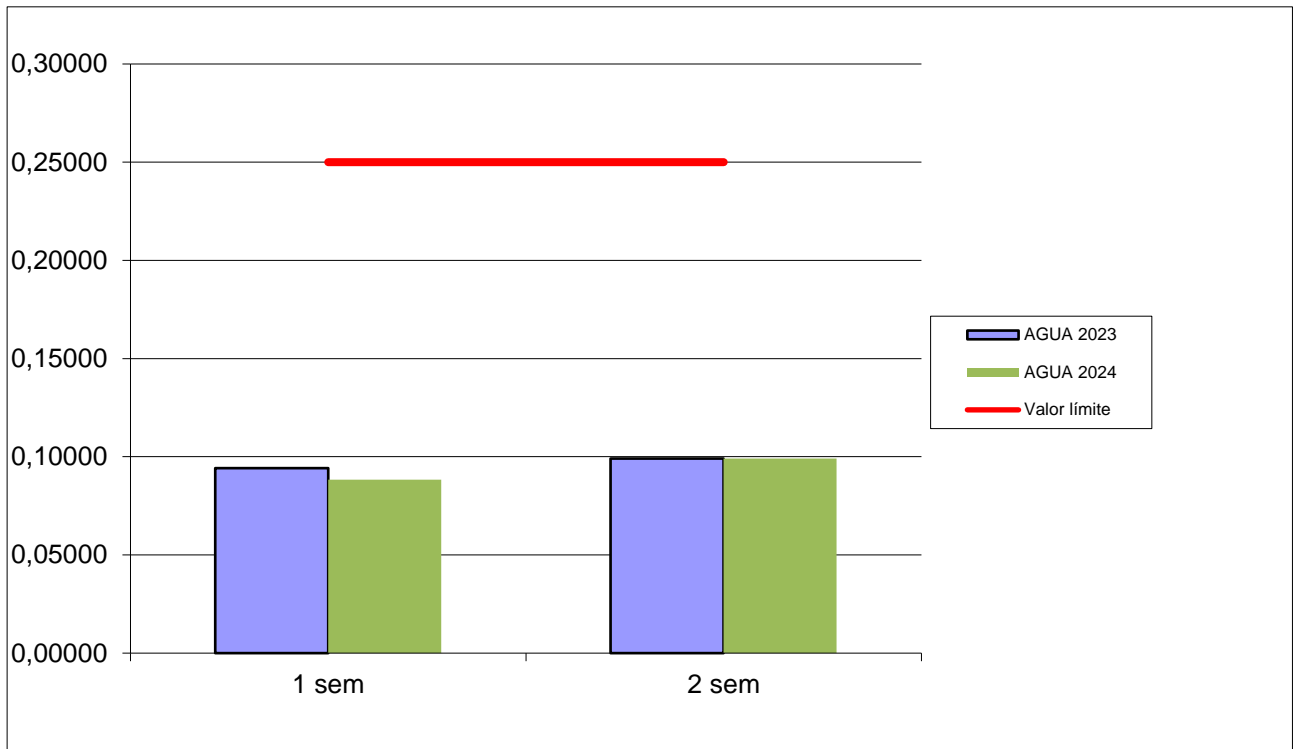
PROGRAMA DE MEJORA

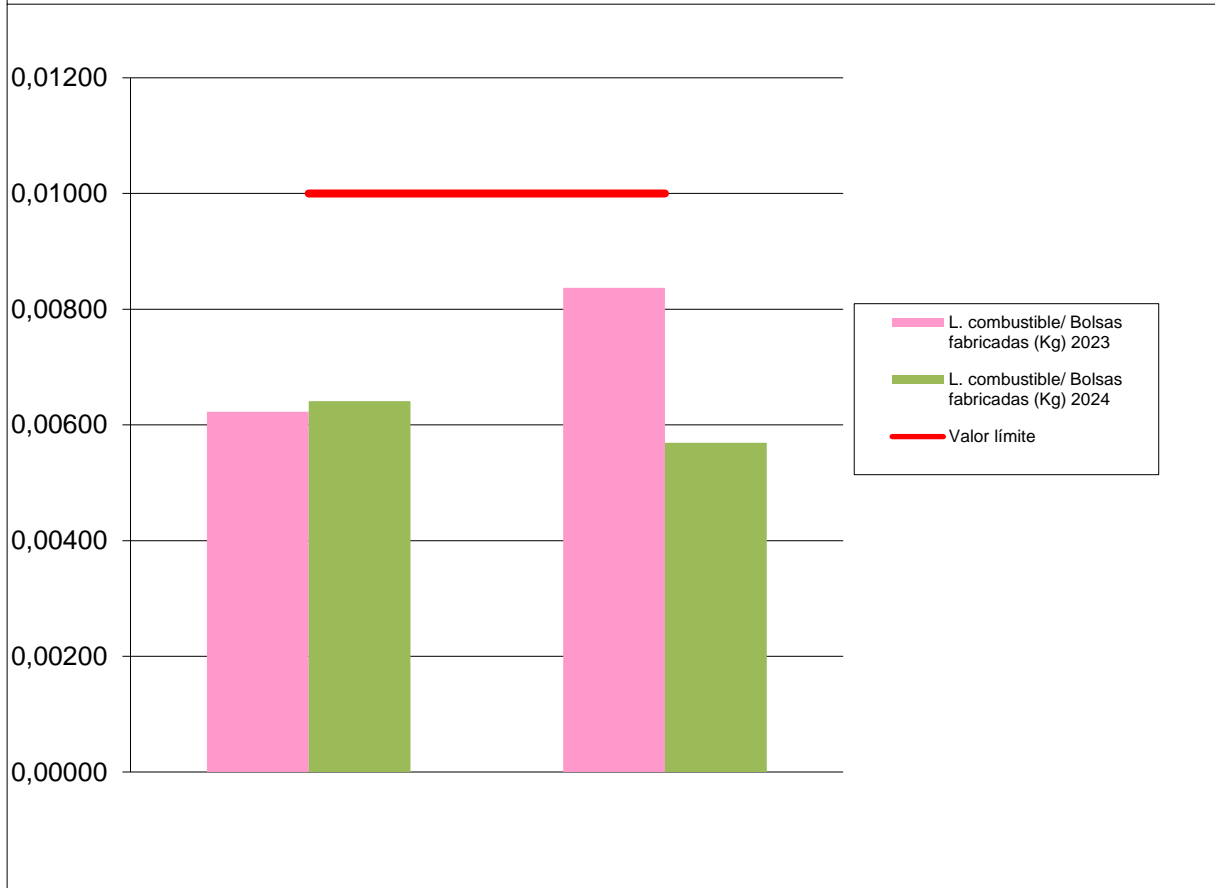
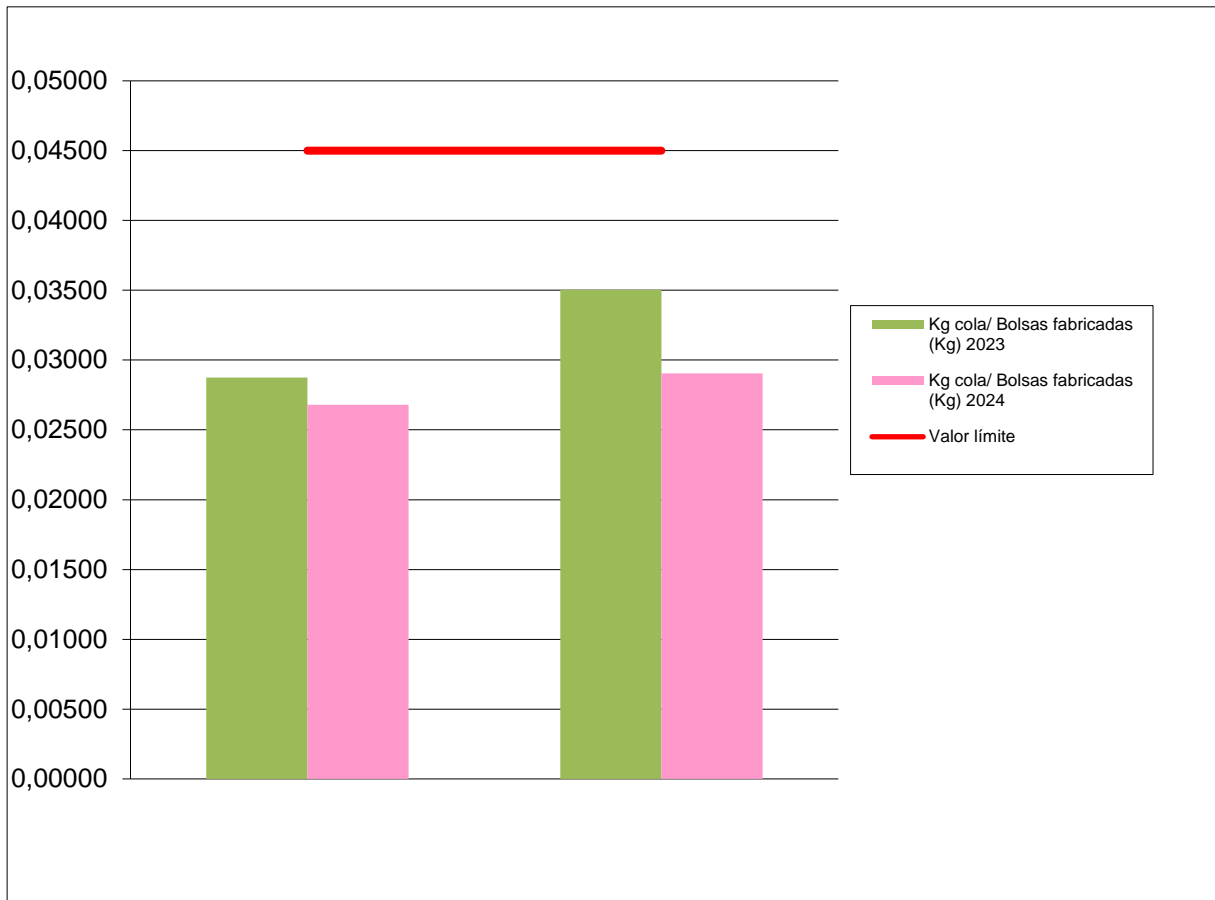
PROCESO: FABRICACIÓN		DEPARTAMENTO: PRODUCCIÓN			
OBJETIVOS					
Nº OBJETIVO	DESCRIPCIÓN OBJETIVO	F. INICIO	F. FINAL	RESPONSABLE	RESULTADO
4/2025	INCREMENTO DE LA FACTURACIÓN ASOCIADA A NUEVOS PRODUCTOS EN 2026	SEPT 2024	DIC 2025	DIRECCIÓN	
METAS					
Nº META	DESCRIPCIÓN META	F. INICIO	F. FINAL	RESPONSABLE	RESULTADO
1	COMPRA DE NUEVOS EQUIPOS DE FABRICACIÓN: resmadora (corte a medida papel charcutería), fabricación bolsas termosellables por el cliente, cortadora para apoyo de peletizadora con papel, máquina hacer cordón para bolsas con cordón. 4 equipos en total): Bolsas de pescado y papel charcutería, pescadería carnicería de papel. Bolsas grandes de papel cristal para envíos de ropa (en vez de plástico). Bolsas de paraguas. Manteles hostelería.	ENE-25	MAR-25	DIRECCIÓN	CONFORME SE COMPRARON EN SEPTIEMBRE 24
2	TRANSPORTE HASTA LAS INSTALACIONES DE BENINGO RIVERA 64. Paso por aduanadas.	ENE-25	MAR-25	DIRECCIÓN	REALIZADO
3	INSTALACIÓN Y PUESTA EN MARCHA DE MÁQUINAS NUEVAS FORMACIÓN DEL PERSONAL EN EL MANEJO DEL EQUIPO	JUN-25	SEPT-25	OPERARIO CUALIFICADO EMPRESA PROVEEDORA	
4	REALIZACIÓN DE PRUEBAS DE FABRICACIÓN	SEPT-25	DIC-25	DIRECCIÓN	
5	CREACIÓN DE DOSIER COMERCIAL DE PRODUCTO. COMERCIALIZACIÓN	SEPT-25	DIC-25	RESPONSABLE COMERCIAL	
6	AJUSTES DOCUMENTALES (REVISIÓN PLAN DE MANTENIMIENTO, PLANOS DE UBICACIÓN, ETC.)	ENE-22	JUN-22	RPBLE CALIDAD	
7	SEGUIMIENTO DE INDICADORES DE PRODUCCIÓN ASOCIADOS A LOS NUEVOS EQUIPOS	MAR-22	DIC-22	RPBLE CALIDAD	

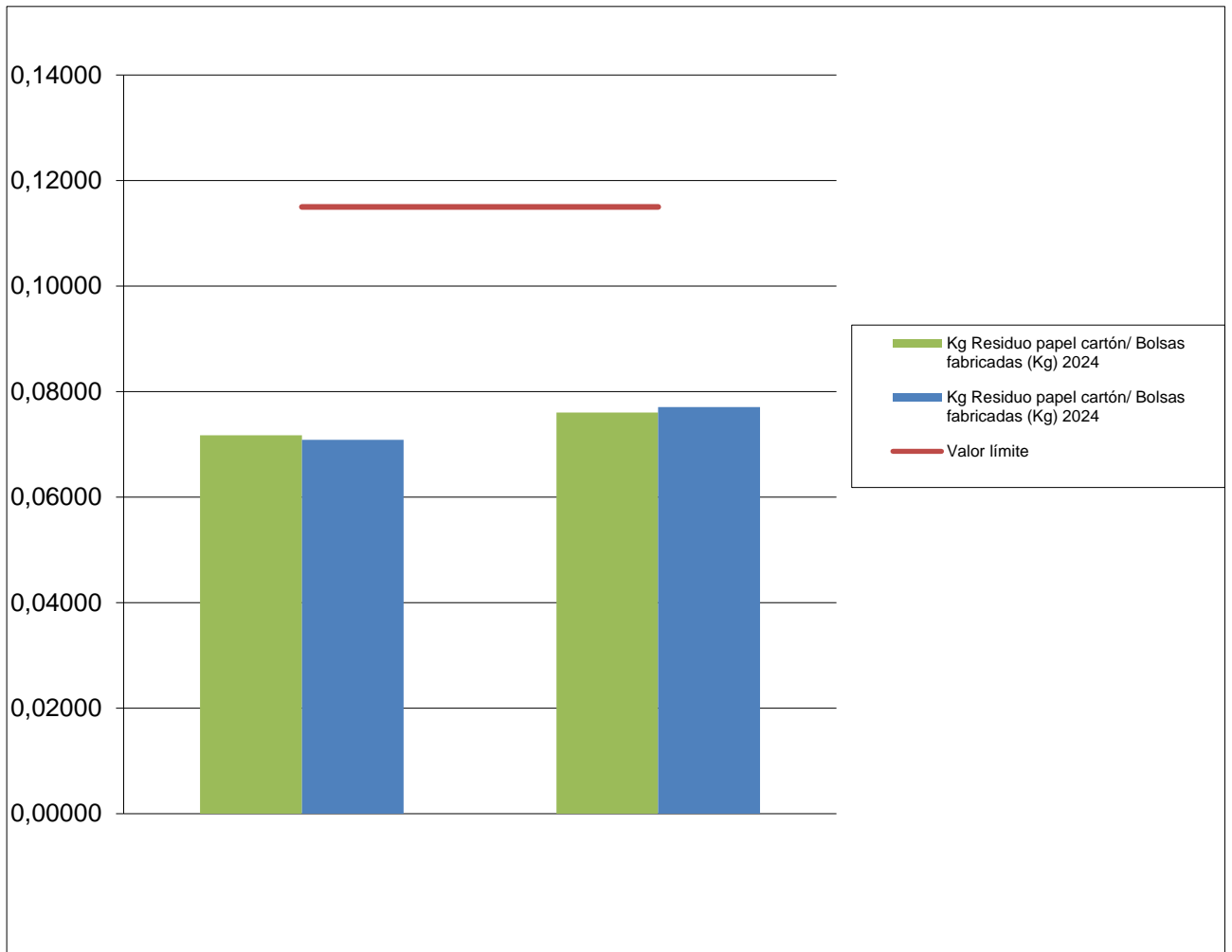
4.- EVOLUCIÓN DE INDICADORES AMBIENTALES RELEVANTES

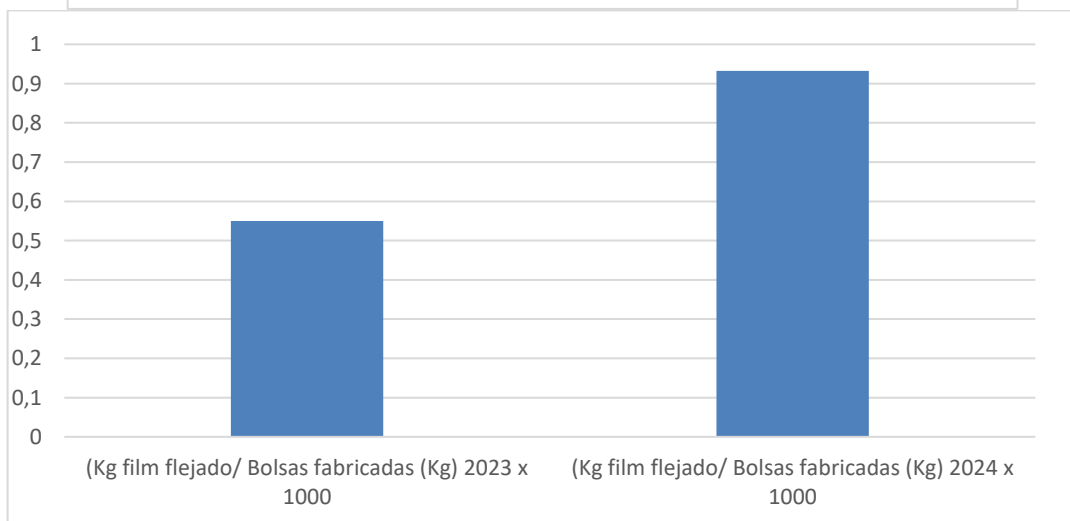
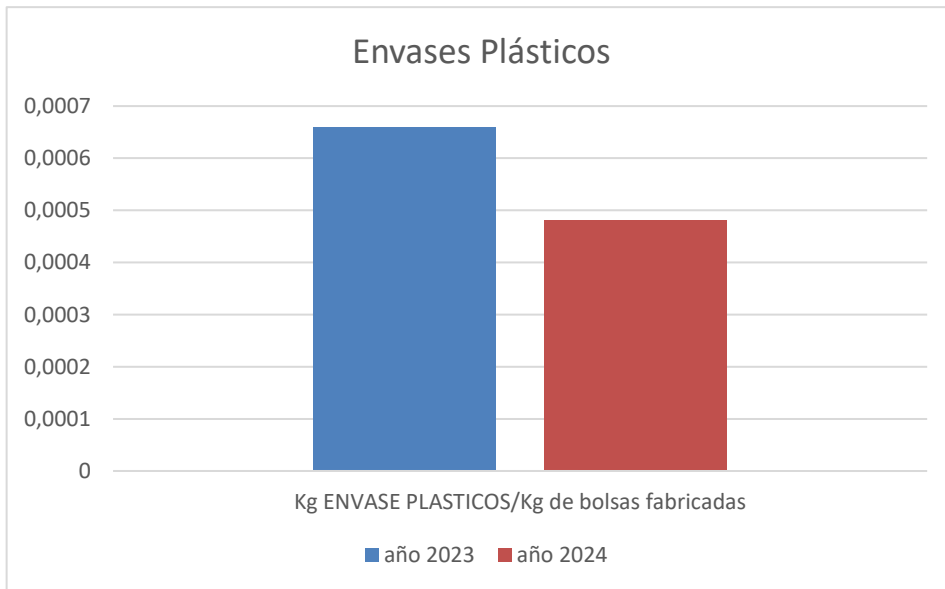
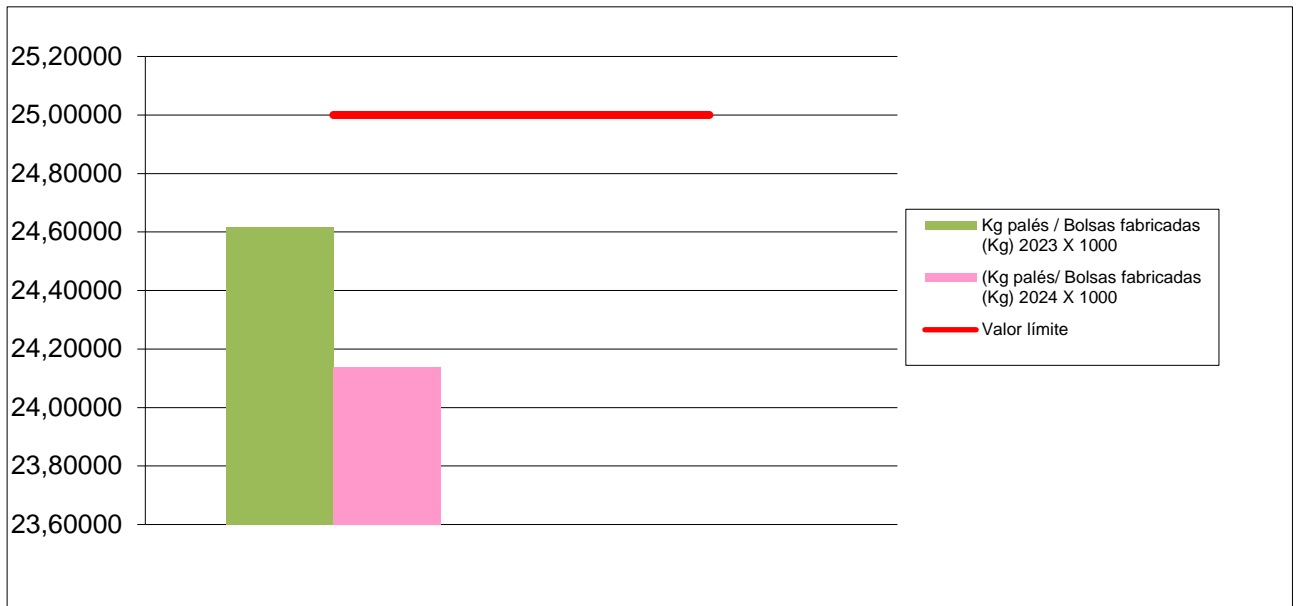


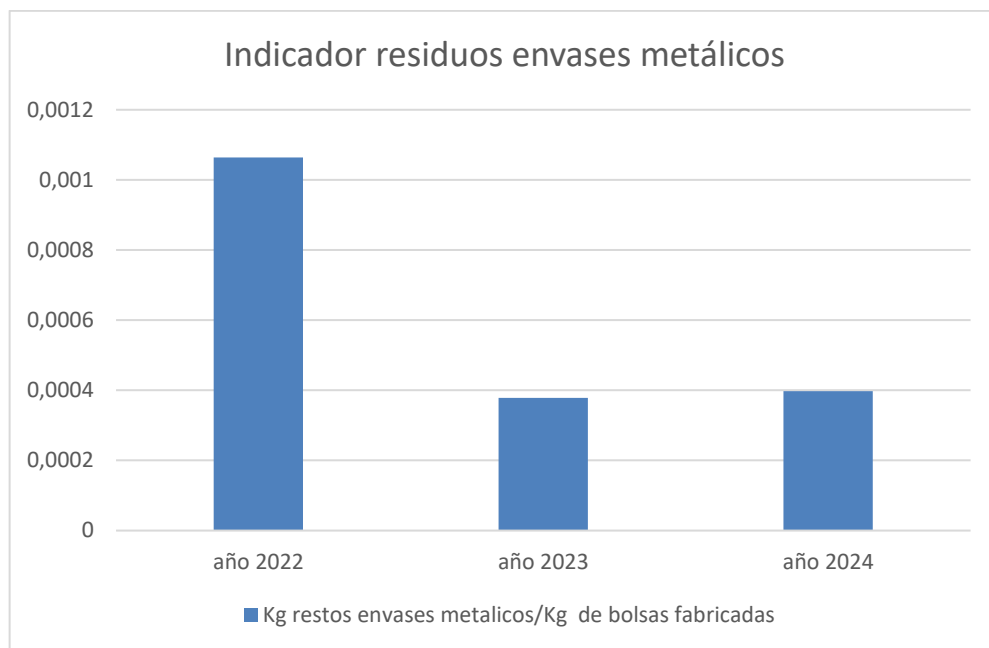












5.- ASPECTOS AMBIENTALES

Tras realizar el inventario y evaluación de aspectos ambientales en función de datos de 2024, han resultado significativos los siguientes:

Nº	Aspecto	INDICADOR	Incidencia
4	Consumo eléctrico	Consumo Kwh/Bolsas fabricadas (Kg)	SIGNIFICATIVO
6	Consumo de agua	Consumo (l) /Bolsas fabricadas (Kg)	SIGNIFICATIVO
12	Consumo de film flejado palés	Film flejado palés (kg) / Kg de bolsas producidos x 1000	SIGNIFICATIVO
18	Generación de residuos de tintas al agua (lodos limpieza).	Kg lodos tinta/ Bolsas fabricadas (Kg) X 1000	SIGNIFICATIVO
21	Generación de residuos metálicos procedentes de envases.	kgs Bidones (chatarra)/millares de bolsas fabricadas	SIGNIFICATIVO
23	Generación de pales de madera	Kg palés gestionados	SIGNIFICATIVO